

## 燈 具 實 物 照 片



Light Output Ratio:	85.1%	
Luminaire Power:	13.92 W	
SHR Nominal:	0.50	Calculated using the TM5
SHR Maximum:	0.70	fine grid method.

C角度范围: 0度 - 360度  
 C角度间隔: 30.0度  
 测试速度: 快速  
 环境温度: 25.3℃  
 测试人员: zoe  
 测试日期: 2025-7-17

Y角度范围: 0度 - 180度  
 Y角度间隔: 1.0度  
 测试系统: 远方(EVERFINE)GO-SPEX500\_V1系统 V2.00.461  
 环境湿度: 65.0%  
 测试距离: 3.160米 [K=1.0000]  
 备注: LAMP:BXRH-30G10T0-G-83 Ra:90  
 LENS:PM-1084B 36R  
 DRIVER:PUP20A-1WMC 600mA  
 30minutes warm-up

## 灯具配光曲线及特征面照片

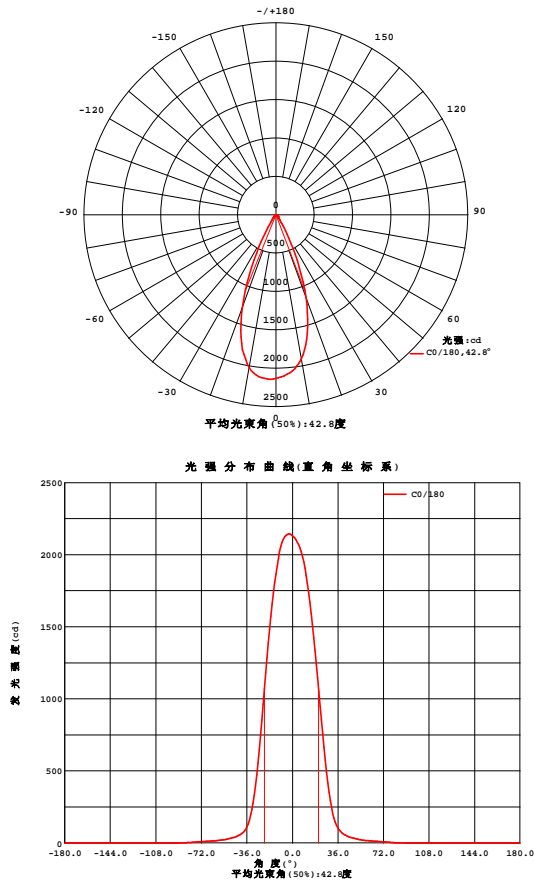


Fig. C0/C180

C角度范围: 0度 - 360度  
C角度间隔: 30.0度  
测试速度: 快速  
环境温度: 25.3℃  
测试人员: zoe  
测试日期: 2025-7-17

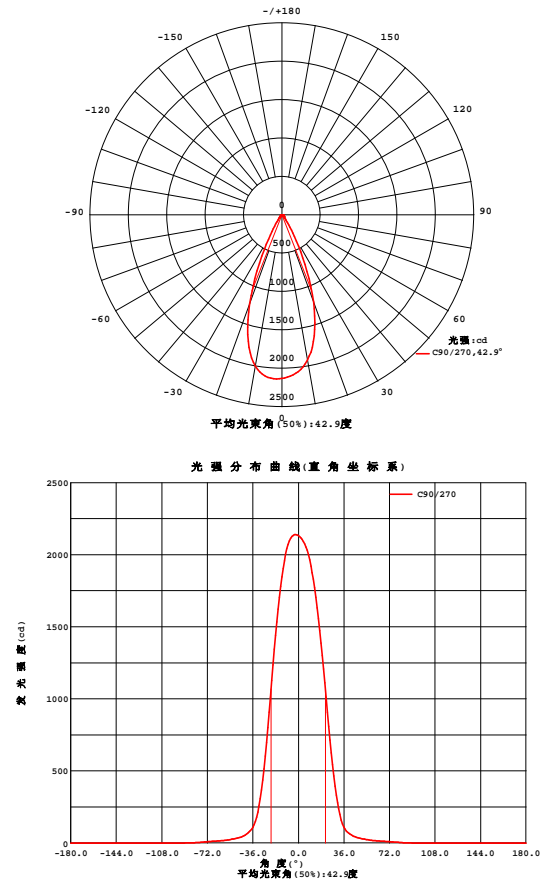


Fig. C90/C270

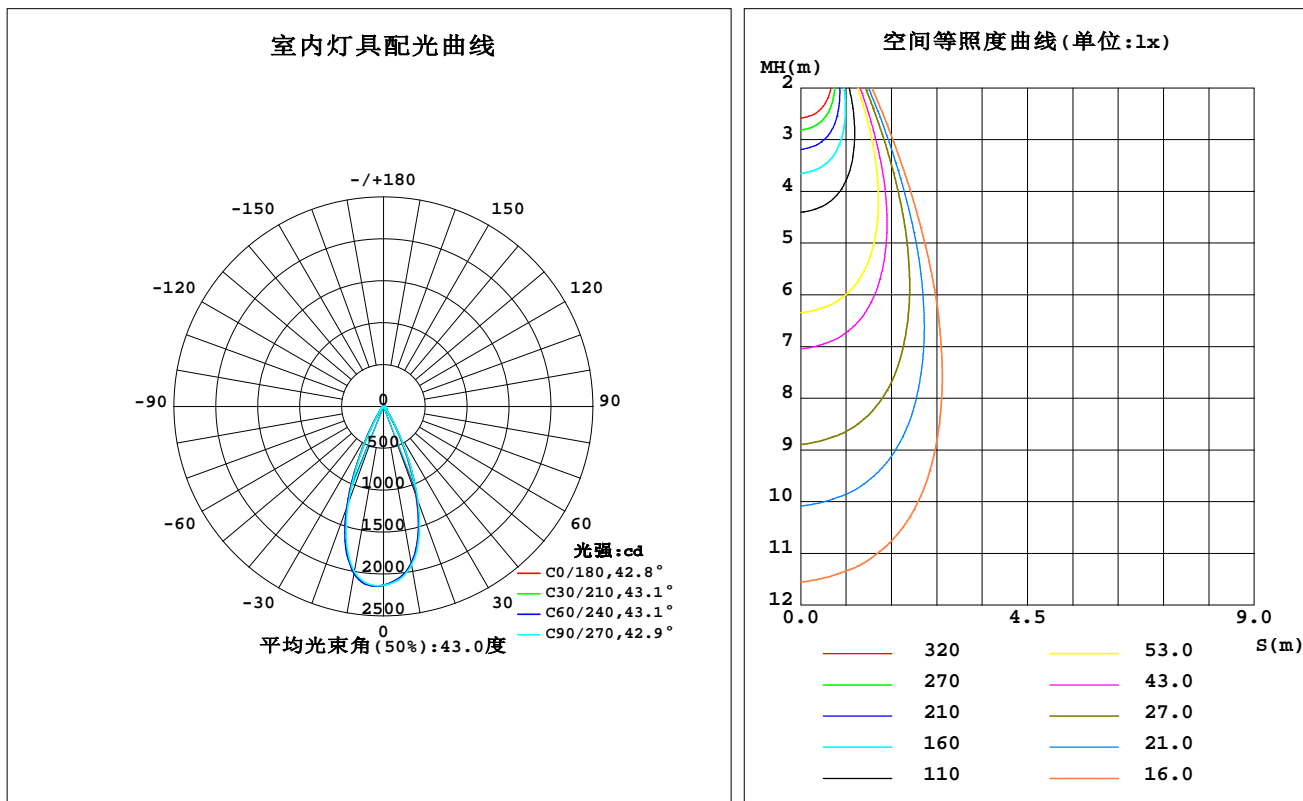
Y角度范围: 0度 - 180度  
Y角度间隔: 1.0度  
测试系统: 远方(EVERFINE)GO-SPEX500\_V1系统 V2.00.461  
环境湿度: 65.0%  
测试距离: 3.160米 [K=1.0000]  
备注: LAMP: BXRH-30G10T0-G-83 Ra: 90  
LENS: PM-1084B 36R  
DRIVER: PUP20A-1WMC 600mA

30minutes warm-up

## 室内灯具光度数据

实测参数: U:120.18V I:0.1167A P:13.920W PF:0.9913 Freq:59.98Hz 实检光通: 1342.44x1 lm		
灯具名称: 2218.511-LEA-28-H0	灯具类型:	灯具重量:
灯具规格: 3000K	外型尺寸:	测试编号: 2507170437
制造厂商: RISE	发光口面: 0.00166106m <sup>2</sup>	遮光角:

光源数据		光度数据				光效: 82.09 lm/W
型号	Brideglux	峰值光强(cd)	2147	S/MH(C0/180)	0.67	
标称功率(W)	13	灯具效率(%)	85.1	S/MH(C90/270)	0.66	
额定电源电压(V)	120	总光通量(lm)	1142.7	$\eta$ UP,DN(C0-180)	0.0,42.1	
额定光通量(lm)	1342.44	CIE分类	直接	$\eta$ UP,DN(C180-360)	0.0,43.0	
灯具内光源数(只)	1	上射光通比(%)	0.0	CIBSE SHR NOM	0.50	
实测电源电压(V)	120	下射光通比(%)	85.1	CIBSE SHR MAX	0.70	



C角度范围: 0度 - 360度  
C角度间隔: 30.0度  
测试速度: 快速  
环境温度: 25.3℃  
测试人员: zoe  
测试日期: 2025-7-17

Y角度范围: 0度 - 180度  
Y角度间隔: 1.0度  
测试系统: 远方(EVERFINE)GO-SPEX500\_V1系统 V2.00.461  
环境湿度: 65.0%  
测试距离: 3.160米 [K=1.0000]  
备注: LAMP:BXRH-30G10T0-G-83 Ra:90  
LENS:PM-1084B 36R  
DRIVER:PUP20A-1WMC 600mA

30minutes warm-up

## 灯具环带光通量

环带光通量:

$\gamma$	C0	C45	C90	C135	C180	C225	C270	C315	$\gamma(^{\circ})$	环	总	%lum, lamp
10	1906	1905	1920	1978	2021	2023	2002	1959	0- 10	196.4	196.4	17.2, 14.6
20	1147	1185	1206	1237	1287	1279	1236	1190	10- 20	454.3	650.6	56.9, 48.5
30	294.2	325.9	331.4	326.1	330.5	320.6	306.5	309.4	20- 30	325.3	975.9	85.4, 72.7
40	65.76	65.85	66.89	65.97	65.66	65.23	66.94	69.02	30- 40	92.18	1068	93.5, 79.6
50	29.29	30.24	30.69	29.89	29.50	29.75	30.33	30.36	40- 50	33.79	1102	96.4, 82.1
60	15.74	16.09	16.60	16.31	16.24	16.34	16.51	16.21	50- 60	19.83	1122	98.2, 83.6
70	9.390	9.709	10.14	10.16	10.20	10.07	9.869	9.634	60- 70	12.72	1134	99.3, 84.5
80	2.804	3.455	4.076	4.236	4.161	3.541	2.992	2.760	70- 80	7.088	1141	99.9, 85
90	0	0	0	0	0	0	0	0	80- 90	1.192	1143	100, 85.1
100	0	0	0	0	0	0	0	0	90-100	0	1143	100, 85.1
110	0	0	0	0	0	0	0	0	100-110	0	1143	100, 85.1
120	0	0	0	0	0	0	0	0	110-120	0	1143	100, 85.1
130	0	0	0	0	0	0	0	0	120-130	0	1143	100, 85.1
140	0	0	0	0	0	0	0	0	130-140	0	1143	100, 85.1
150	0	0	0	0	0	0	0	0	140-150	0	1143	100, 85.1
160	0	0	0	0	0	0	0	0	150-160	0	1143	100, 85.1
170	0	0	0	0	0	0	0	0	160-170	0	1143	100, 85.1
180	0	0	0	0	0	0	0	0	170-180	0	1143	100, 85.1
单位: °	光强: cd									单位: lm		

C角度范围: 0度 - 360度  
 C角度间隔: 30.0度  
 测试速度: 快速  
 环境温度: 25.3℃  
 测试人员: zoe  
 测试日期: 2025-7-17

$\gamma$ 角度范围: 0度 - 180度  
 $\gamma$ 角度间隔: 1.0度  
 测试系统: 远方(EVERFINE)GO-SPEX500\_V1 系统 V2.00.461  
 环境湿度: 65.0%  
 测试距离: 3.160米 [K=1.0000]  
 备注: LAMP:BXRH-30G10T0-G-83 Ra:90  
 LENS:PM-1084B 36R  
 DRIVER:PUP20A-1WMC 600mA

30minutes warm-up

## 灯具亮度限制曲线

实测参数: U:120.18V I:0.1167A P:13.920W PF:0.9913 Freq:59.98Hz  
实检光通: 1342.44x1 lm

灯具名称: 2218.511-LEA-28-H0

灯具类型:

灯具重量:

灯具规格: 3000K

外型尺寸:

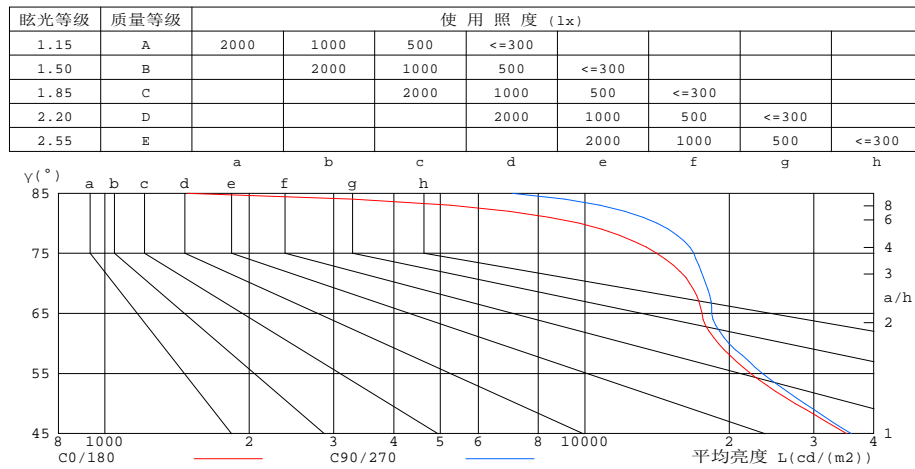
测试编号: 2507170437

制造厂商: RISE

发光口面: 0.00166106m<sup>2</sup>

遮光角:

有光侧边灯具的亮度限制曲线



平均亮度值 cd/(m2)		
γ(°)	C0/180	C90/270
85	1488	7074
80	9730	14128
75	14124	16867
70	16544	17846
65	17564	18392
60	18970	19979
55	22165	23444
50	27455	28736
45	35153	35963

C角度范围: 0度 - 360度  
C角度间隔: 30.0度  
测试速度: 快速  
环境温度: 25.3℃  
测试人员: zoe  
测试日期: 2025-7-17

γ角度范围: 0度 - 180度  
γ角度间隔: 1.0度  
测试系统: 远方(EVERFINE)GO-SPEX500\_V1系统 V2.00.461  
环境湿度: 65.0%  
测试距离: 3.160米 [K=1.0000]  
备注: LAMP:BXRH-30G10T0-G-83 Ra:90  
LENS:PM-1084B 36R  
DRIVER:PUP20A-1WMC 600mA

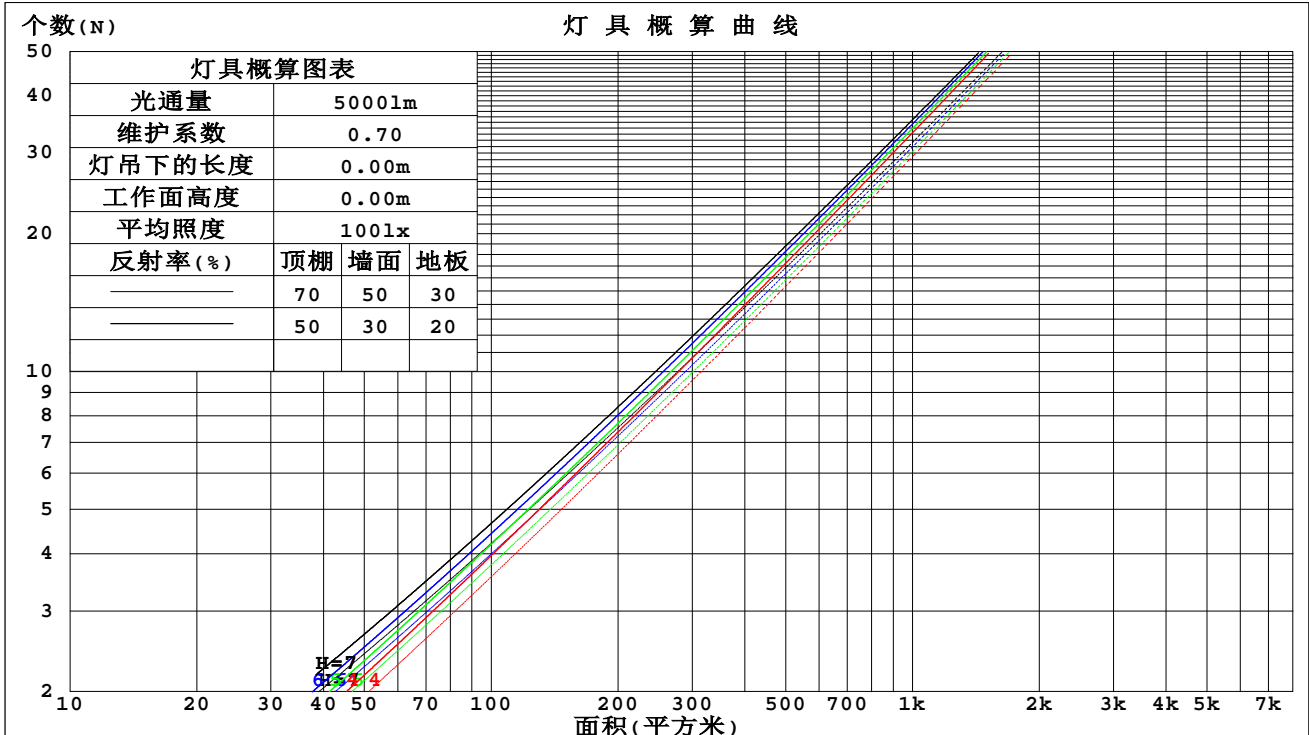
30minutes warm-up

## 工作面利用系数和灯具概算曲线

实测参数: U:120.18V I:0.1167A P:13.920W PF:0.9913 Freq:59.98Hz  
实检光通: 1342.44x1 lm

灯具名称: 2218.511-LEA-28-H0	灯具类型:	灯具重量:
灯具规格: 3000K	外型尺寸:	测试编号: 2507170437
制造厂商: RISE	发光口面: 0.00166106m2	遮光角:

顶棚	80%			70%			50%			30%			10%			0
墙面	50%	30%	10%	50%	30%	10%	50%	30%	10%	50%	30%	10%	50%	30%	10%	0
地板	20%			20%			20%			20%			20%			0
室空间比	工 作 面 利 用 系 数															
0.0	1.01	1.01	1.01	.99	.99	.99	.95	.95	.95	.91	.91	.91	.87	.87	.87	.85
1.0	.95	.93	.91	.93	.91	.90	.90	.88	.87	.86	.85	.84	.83	.83	.82	.80
2.0	.89	.86	.83	.87	.85	.82	.85	.82	.80	.82	.80	.79	.80	.78	.77	.76
3.0	.84	.80	.77	.83	.79	.76	.80	.77	.75	.78	.76	.74	.76	.74	.73	.71
4.0	.79	.75	.72	.78	.74	.71	.76	.73	.70	.75	.72	.70	.73	.71	.69	.68
5.0	.75	.71	.67	.74	.70	.67	.73	.69	.66	.71	.68	.66	.70	.67	.65	.64
6.0	.71	.67	.64	.71	.66	.63	.69	.66	.63	.68	.65	.63	.67	.64	.62	.61
7.0	.68	.63	.60	.67	.63	.60	.66	.63	.60	.65	.62	.60	.65	.62	.59	.58
8.0	.65	.60	.57	.64	.60	.57	.64	.60	.57	.63	.59	.57	.62	.59	.57	.55
9.0	.62	.58	.55	.62	.57	.55	.61	.57	.54	.60	.57	.54	.60	.56	.54	.53
10.0	.59	.55	.52	.59	.55	.52	.58	.55	.52	.58	.54	.52	.57	.54	.52	.51



C角度范围: 0度 - 360度  
C角度间隔: 30.0度  
测试速度: 快速  
环境温度: 25.3℃  
测试人员: zoe  
测试日期: 2025-7-17

Y角度范围: 0度 - 180度  
Y角度间隔: 1.0度  
测试系统: 远方(EVERFINE)GO-SPEX500\_V1系统 V2.00.461  
环境湿度: 65.0%  
测试距离: 3.160米 [K=1.0000]  
备注: LAMP:BXRH-30G10T0-G-83 Ra:90  
LENS:PM-1084B 36R  
DRIVER:PUP20A-1WMC 600mA

30minutes warm-up

## 墙面和天花板利用系数

实测参数: U:120.18V I:0.1167A P:13.920W PF:0.9913 Freq:59.98Hz 实检光通: 1342.44x1 lm		
灯具名称: 2218.511-LEA-28-H0	灯具类型:	灯具重量:
灯具规格: 3000K	外型尺寸:	测试编号: 2507170437
制造厂商: RISE	发光口面: 0.00166106m2	遮光角:

顶棚	80%			70%			50%			30%			10%			0
墙面	50%	30%	10%	50%	30%	10%	50%	30%	10%	50%	30%	10%	50%	30%	10%	0
地板	20%			20%			20%			20%			20%			0
室空间比	墙 壁 面 利 用 系 数															
0.0																
1.0	.142	.081	.026	.136	.078	.025	.126	.072	.023	.116	.067	.021	.107	.062	.020	
2.0	.134	.073	.023	.129	.071	.022	.120	.067	.021	.112	.063	.020	.104	.059	.019	
3.0	.126	.067	.020	.122	.065	.020	.115	.062	.019	.108	.059	.018	.101	.056	.017	
4.0	.119	.062	.018	.116	.060	.018	.109	.058	.017	.103	.055	.017	.098	.053	.016	
5.0	.113	.057	.017	.110	.056	.016	.104	.054	.016	.099	.052	.016	.094	.050	.015	
6.0	.107	.054	.015	.104	.053	.015	.099	.051	.015	.095	.049	.014	.091	.048	.014	
7.0	.102	.050	.014	.100	.050	.014	.095	.048	.014	.091	.047	.014	.087	.045	.013	
8.0	.097	.047	.013	.095	.047	.013	.091	.046	.013	.088	.044	.013	.084	.043	.013	
9.0	.093	.045	.013	.091	.044	.012	.088	.043	.012	.085	.042	.012	.082	.041	.012	
10.0	.089	.043	.012	.088	.042	.012	.085	.041	.012	.082	.041	.012	.079	.040	.011	

顶棚	80%			70%			50%			30%			10%			0
墙面	50%	30%	10%	50%	30%	10%	50%	30%	10%	50%	30%	10%	50%	30%	10%	0
地板	20%			20%			20%			20%			20%			0
室空间比	天花板利用系数															
0.0	.162	.162	.162	.139	.139	.139	.095	.095	.095	.054	.054	.054	.017	.017	.017	
1.0	.145	.134	.124	.124	.115	.107	.085	.079	.074	.049	.046	.043	.016	.015	.014	
2.0	.131	.113	.097	.113	.097	.084	.077	.067	.059	.044	.039	.034	.014	.013	.011	
3.0	.120	.097	.078	.103	.083	.068	.071	.058	.047	.041	.034	.028	.013	.011	.009	
4.0	.111	.084	.064	.095	.072	.055	.065	.051	.039	.038	.030	.023	.012	.010	.008	
5.0	.103	.074	.053	.088	.064	.046	.061	.045	.032	.035	.026	.019	.011	.009	.006	
6.0	.096	.066	.044	.082	.057	.038	.057	.040	.027	.033	.023	.016	.011	.008	.005	
7.0	.090	.059	.037	.077	.051	.033	.053	.036	.023	.031	.021	.014	.010	.007	.005	
8.0	.085	.054	.032	.073	.046	.028	.050	.033	.020	.029	.019	.012	.009	.006	.004	
9.0	.080	.049	.028	.069	.043	.024	.048	.030	.017	.028	.018	.010	.009	.006	.003	
10.0	.076	.045	.025	.066	.039	.021	.046	.028	.015	.027	.016	.009	.009	.005	.003	

C角度范围: 0度 - 360度  
 C角度间隔: 30.0度  
 测试速度: 快速  
 环境温度: 25.3℃  
 测试人员: zoe  
 测试日期: 2025-7-17

γ角度范围: 0度 - 180度  
 γ角度间隔: 1.0度  
 测试系统: 远方(EVERFINE)GO-SPEX500\_V1系统 V2.00.461  
 环境湿度: 65.0%  
 测试距离: 3.160米 [K=1.0000]  
 备注: LAMP:BXRH-30G10T0-G-83 Ra:90  
 LENS:PM-1084B 36R  
 DRIVER:PUP20A-1WMC 600mA

30minutes warm-up



UGR(Unified Glare Rating)数据表

实测参数: U:120.18V I:0.1167A P:13.920W PF:0.9913 Freq:59.98Hz 实检光通: 1342.44x1 lm												
灯具名称: 2218.511-LEA-28-H0					灯具类型:			灯具重量:				
灯具规格: 3000K					外型尺寸:			测试编号: 2507170437				
制造厂商: RISE					发光口面: 0.00166106m2			遮光角:				
反射比:	天花板	0.7	0.7	0.5	0.5	0.3	0.7	0.7	0.5	0.5	0.3	
	墙面	0.5	0.3	0.5	0.3	0.3	0.5	0.3	0.5	0.3	0.3	
	工作面	0.2	0.2	0.2	0.2	0.2	0.2	0.2	0.2	0.2	0.2	
房间尺寸		横向(Viewed crosswise)					纵向(Viewed endwise)					
x = 2H y = 2H	2H	17.3	18.1	17.5	18.3	18.4	17.5	18.4	17.8	18.5	18.7	
	3H	17.8	18.6	18.1	18.8	19.0	18.1	18.9	18.4	19.1	19.3	
	4H	18.1	18.8	18.4	19.0	19.3	18.4	19.1	18.7	19.4	19.6	
	6H	18.2	18.9	18.5	19.1	19.4	18.6	19.3	18.9	19.5	19.8	
	8H	18.2	18.9	18.5	19.1	19.4	18.6	19.3	19.0	19.6	19.8	
	12H	18.1	18.8	18.5	19.1	19.3	18.6	19.3	19.0	19.5	19.8	
	4H	2H	17.4	18.2	17.7	18.4	18.6	17.7	18.4	17.9	18.6	18.8
		3H	18.2	18.8	18.5	19.1	19.4	18.4	19.1	18.7	19.3	19.6
		4H	18.5	19.1	18.9	19.4	19.7	18.8	19.4	19.2	19.7	20.0
		6H	18.7	19.2	19.1	19.6	19.9	19.1	19.7	19.5	20.0	20.3
		8H	18.7	19.2	19.1	19.6	19.9	19.2	19.7	19.6	20.0	20.4
		12H	18.7	19.1	19.1	19.5	19.9	19.2	19.6	19.6	20.0	20.4
8H	4H	18.6	19.1	19.0	19.5	19.8	18.9	19.4	19.3	19.8	20.1	
	6H	18.9	19.3	19.3	19.7	20.1	19.3	19.7	19.7	20.1	20.5	
	8H	18.9	19.3	19.4	19.7	20.1	19.4	19.8	19.8	20.2	20.6	
	12H	18.9	19.2	19.3	19.6	20.1	19.4	19.7	19.9	20.2	20.6	
12H	4H	18.6	19.1	19.0	19.4	19.8	18.9	19.3	19.3	19.7	20.1	
	6H	18.9	19.2	19.3	19.7	20.1	19.3	19.6	19.7	20.1	20.5	
	8H	18.9	19.2	19.4	19.7	20.1	19.4	19.7	19.9	20.1	20.6	
不同间隔布灯时,观察者位置引起的UGR变化(CIE Pub.117):												
S = 1.0H		+ 0.8 / - 1.0					+ 0.8 / - 0.9					
1.5H		+1.5 / - 0.8					+ 1.5 / - 0.6					
2.0H		+ 1.2 / - 0.8					+ 1.0 / - 0.7					

依据CIE Pub.117计算, 1342lm光源光通表格中的数据需要进行修正( $8\log(F/F_0) = 1.0$ ).  
出光口面积: 0.00166106 m2

c角度范围: 0度 - 360度  
c角度间隔: 30.0度  
测试速度: 快速  
环境温度: 25.3℃  
测试人员: zoe  
测试日期: 2025-7-17

γ角度范围: 0度 - 180度  
γ角度间隔: 1.0度  
测试系统: 远方(EVERFINE)GO-SPEX500\_V1系统 V2.00.461  
环境湿度: 65.0%  
测试距离: 3.160米 [K=1.0000]  
备注: LAMP:BXRH-30G10T0-G-83 Ra:90  
LENS:PM-1084B 36R  
DRIVER:PUP20A-1WMC 600mA  
  
30minutes warm-up



## UF利用系数表

实测参数: U:120.18V I:0.1167A P:13.920W PF:0.9913 Freq:59.98Hz 实检光通: 1342.44x1 lm		
灯具名称: 2218.511-LEA-28-H0	灯具类型:	灯具重量:
灯具规格: 3000K	外型尺寸:	测试编号: 2507170437
制造厂商: RISE	发光口面: 0.00166106m <sup>2</sup>	遮光角:

反 射 比 / REFLECTANCE										
天花板	0.8	0.8	0.8	0.7	0.7	0.7	0.5	0.5	0.5	0
墙壁	0.7	0.5	0.3	0.7	0.5	0.3	0.7	0.5	0.3	0
工作面	0.2	0.2	0.2	0.2	0.2	0.2	0.2	0.2	0.2	0
室形指数	利用系数 UTILIZATION FACTORS(%) $k(RI) \times RCR = 5$									
k = 0.60	75	69	66	74	69	66	73	69	66	63
0.80	81	76	73	80	75	72	79	75	72	69
1.00	84	80	77	84	79	76	82	79	76	72
1.25	88	83	80	87	83	80	85	82	79	76
1.50	90	86	83	89	85	83	87	84	82	78
2.00	92	89	86	91	88	85	89	86	84	80
2.50	94	90	88	92	89	87	90	87	86	80
3.00	95	92	90	94	91	89	91	89	87	82
4.00	97	94	93	95	93	91	92	90	89	83
5.00	98	96	94	96	94	93	93	92	90	84
ROOM INDEX	UF(总)									UF(直接)
依据标准文件 DIN EN 13032-2 2004			悬挂灯				安装距高比 SHRNOM = 1.25			

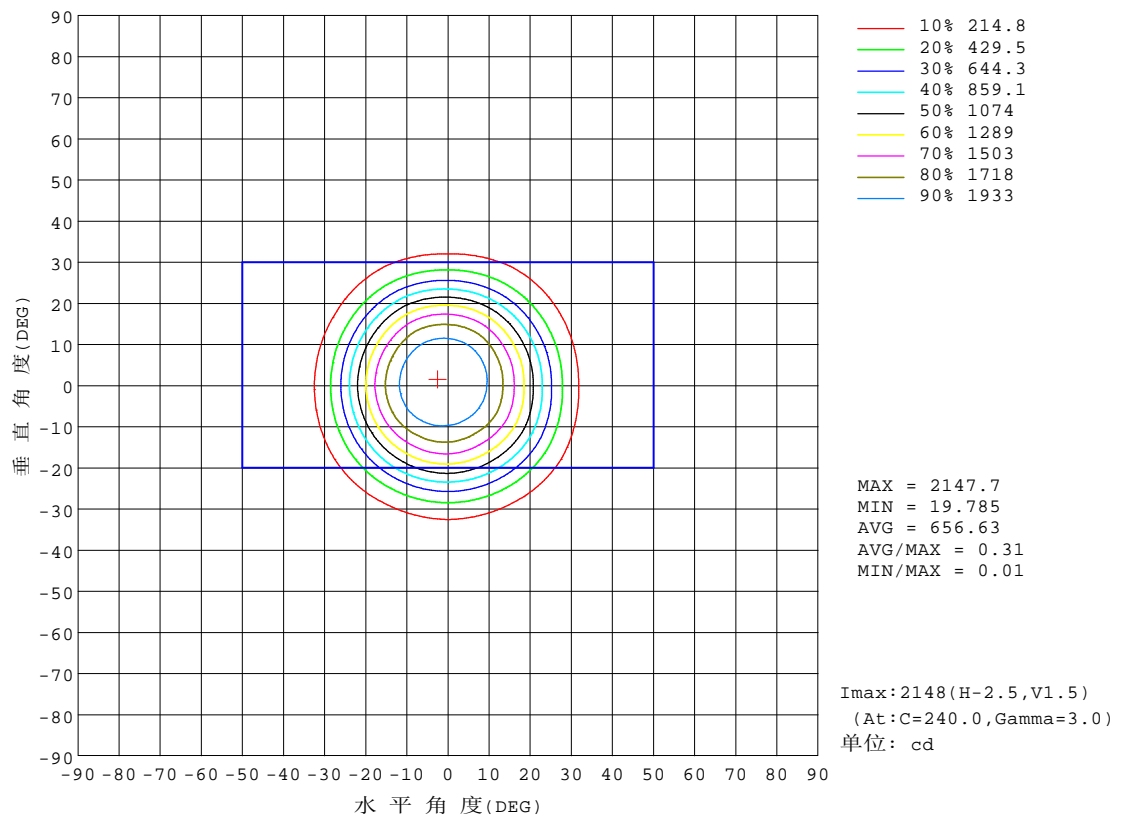
C角度范围: 0度 - 360度  
 C角度间隔: 30.0度  
 测试速度: 快速  
 环境温度: 25.3℃  
 测试人员: zoe  
 测试日期: 2025-7-17

γ角度范围: 0度 - 180度  
 γ角度间隔: 1.0度  
 测试系统: 远方(EVERFINE)GO-SPEX500\_V1 系统 V2.00.461  
 环境湿度: 65.0%  
 测试距离: 3.160米 [K=1.0000]  
 备注: LAMP:BXRH-30G10T0-G-83 Ra:90  
 LENS:PM-1084B 36R  
 DRIVER:PUP20A-1WMC 600mA

30minutes warm-up

## 灯具等光强曲线

实测参数: U:120.18V I:0.1167A P:13.920W PF:0.9913 Freq:59.98Hz 实检光通: 1342.44x1 lm		
灯具名称: 2218.511-LEA-28-H0	灯具类型:	灯具重量:
灯具规格: 3000K	外型尺寸:	测试编号: 2507170437
制造厂商: RISE	发光口面: 0.00166106m <sup>2</sup>	遮光角:



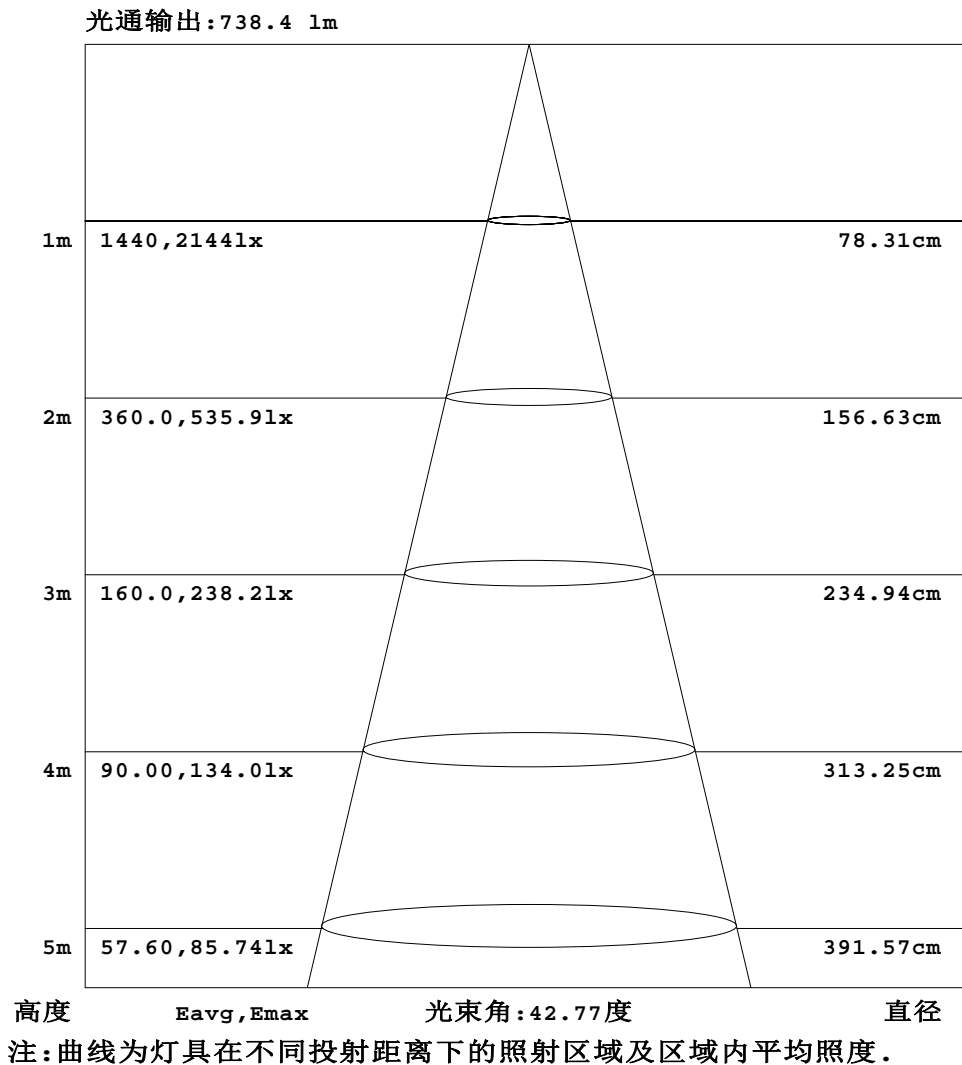
c角度范围: 0度 - 360度  
c角度间隔: 30.0度  
测试速度: 快速  
环境温度: 25.3℃  
测试人员: zoe  
测试日期: 2025-7-17

γ角度范围: 0度 - 180度  
γ角度间隔: 1.0度  
测试系统: 远方(EVERFINE)GO-SPEX500\_V1系统 V2.00.461  
环境湿度: 65.0%  
测试距离: 3.160米 [K=1.0000]  
备注: LAMP:BXRH-30G10T0-G-83 Ra:90  
LENS:PM-1084B 36R  
DRIVER:PUP20A-1WMC 600mA

30minutes warm-up

## 灯具有效平均照度图

实测参数: U:120.18V I:0.1167A P:13.920W PF:0.9913 Freq:59.98Hz 实检光通: 1342.44x1 lm		
灯具名称: 2218.511-LEA-28-H0	灯具类型:	灯具重量:
灯具规格: 3000K	外型尺寸:	测试编号: 2507170437
制造厂商: RISE	发光口面: 0.00166106m <sup>2</sup>	遮光角:

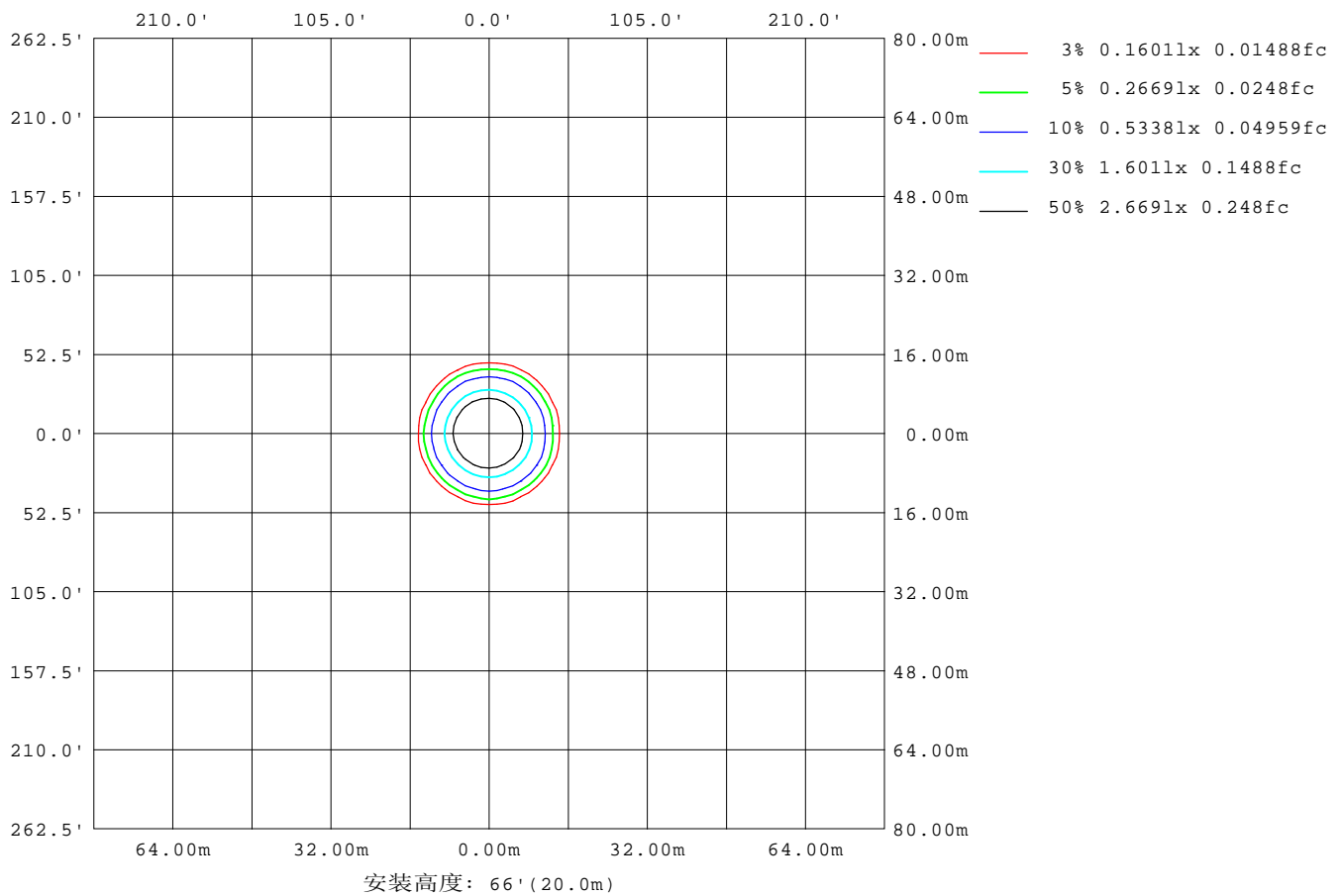


C角度范围: 0度 - 360度  
C角度间隔: 30.0度  
测试速度: 快速  
环境温度: 25.3℃  
测试人员: zoe  
测试日期: 2025-7-17

γ角度范围: 0度 - 180度  
γ角度间隔: 1.0度  
测试系统: 远方(EVERFINE)GO-SPEX500\_V1系统 V2.00.461  
环境湿度: 65.0%  
测试距离: 3.160米 [K=1.0000]  
备注: LAMP: BXRH-30G10T0-G-83 Ra: 90  
LENS: PM-1084B 36R  
DRIVER: PUP20A-1WMC 600mA  
30minutes warm-up

## 平面等照度曲线

实测参数: U:120.18V I:0.1167A P:13.920W PF:0.9913 Freq:59.98Hz 实检光通: 1342.44x1 lm		
灯具名称: 2218.511-LEA-28-H0	灯具类型:	灯具重量:
灯具规格: 3000K	外型尺寸:	测试编号: 2507170437
制造厂商: RISE	发光口面: 0.00166106m <sup>2</sup>	遮光角:



C角度范围: 0度 - 360度  
 C角度间隔: 30.0度  
 测试速度: 快速  
 环境温度: 25.3℃  
 测试人员: zoe  
 测试日期: 2025-7-17

Y角度范围: 0度 - 180度  
 Y角度间隔: 1.0度  
 测试系统: 远方(EVERFINE)GO-SPEX500\_V1系统 V2.00.461  
 环境湿度: 65.0%  
 测试距离: 3.160米 [K=1.0000]  
 备注: LAMP:BXRH-30G10T0-G-83 Ra:90  
 LENS:PM-1084B 36R  
 DRIVER:PUP20A-1WMC 600mA

30minutes warm-up

## LED筒灯平均亮度报告

实测参数: U:120.18V I:0.1167A P:13.920W PF:0.9913 Freq:59.98Hz 实检光通: 1342.44x1 lm		
灯具名称: 2218.511-LEA-28-H0	灯具类型:	灯具重量:
灯具规格: 3000K	外型尺寸:	测试编号: 2507170437
制造厂商: RISE	发光口面: 0.00166106m2	遮光角:

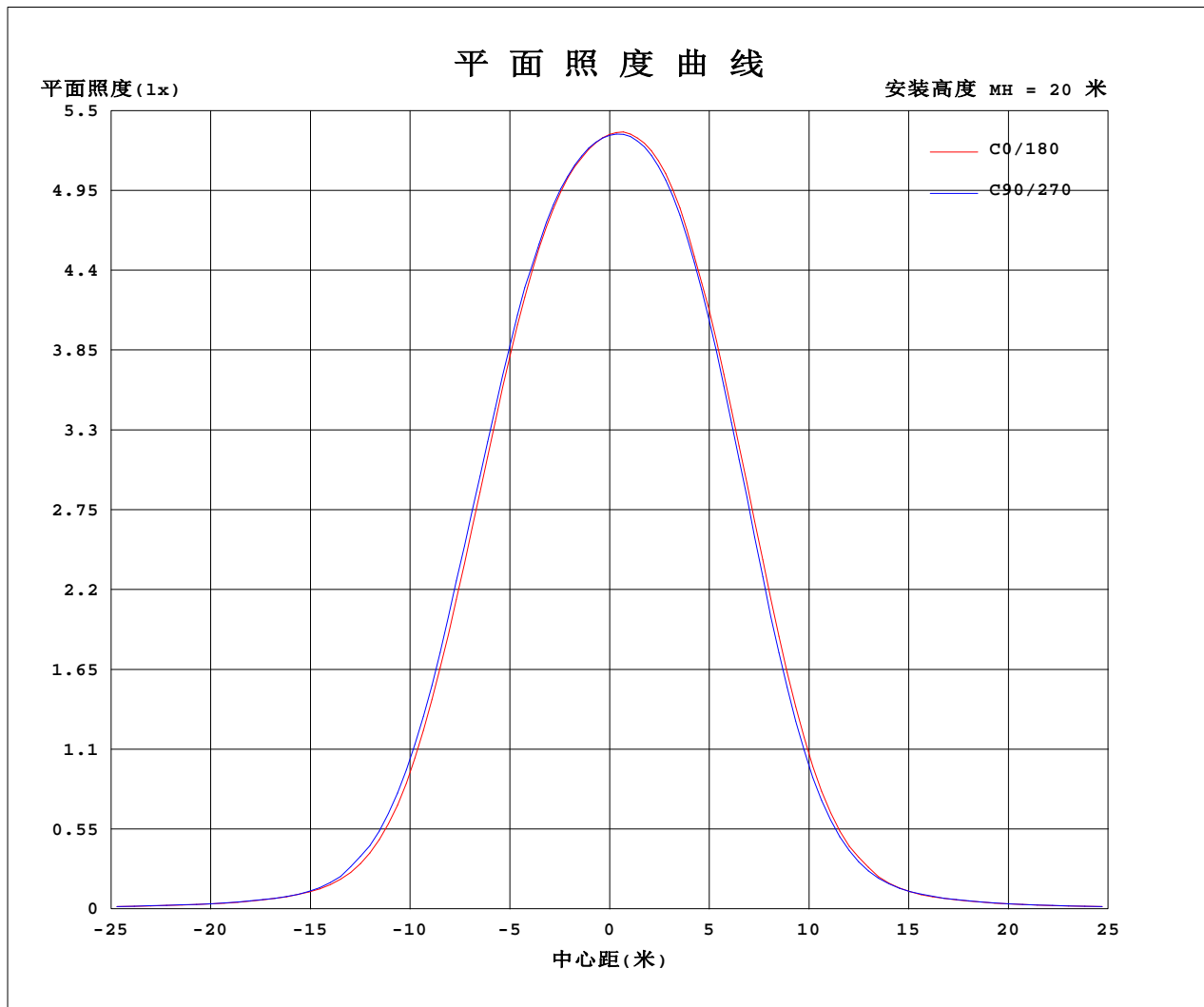
平均亮度	数值(cd/m2)
L横(65)av	17877
L横(75)av	15577
L横(85)av	4695
L纵(65)av	18414
L纵(75)av	15827
L纵(85)av	4374
L45(65)av	18116
L45(75)av	15668
L45(85)av	4364

注:依据标准 GB/T 29293-2012 计算

C角度范围: 0度 - 360度  
 C角度间隔: 30.0度  
 测试速度: 快速  
 环境温度: 25.3℃  
 测试人员: zoe  
 测试日期: 2025-7-17

Y角度范围: 0度 - 180度  
 Y角度间隔: 1.0度  
 测试系统: 远方(EVERFINE)GO-SPEX500\_V1系统 V2.00.461  
 环境湿度: 65.0%  
 测试距离: 3.160米 [K=1.0000]  
 备注: LAMP:BXRH-30G10T0-G-83 Ra:90  
 LENS:PM-1084B 36R  
 DRIVER:PUP20A-1WMC 600mA  
 30minutes warm-up

## 平面照度曲线



C角度范围: 0度 - 360度  
C角度间隔: 30.0度  
测试速度: 快速  
环境温度: 25.3℃  
测试人员: zoe  
测试日期: 2025-7-17

Y角度范围: 0度 - 180度  
Y角度间隔: 1.0度  
测试系统: 远方(EVERFINE)GO-SPEX500\_V1系统 V2.00.461  
环境湿度: 65.0%  
测试距离: 3.160米 [K=1.0000]  
备注: LAMP:BXRH-30G10T0-G-83 Ra:90  
LENS:PM-1084B 36R  
DRIVER:PUP20A-1WMC 600mA

30minutes warm-up



光 强 分 布 数 据 表 格

实测参数: U:120.18V I:0.1167A P:13.920W PF:0.9913 Freq:59.98Hz 实检光通: 1342.44x1 lm		
灯具名称: 2218.511-LEA-28-H0	灯具类型:	灯具重量:
灯具规格: 3000K	外型尺寸:	测试编号: 2507170437
制造厂商: RISE	发光口面: 0.00166106m2	遮光角:

表--1													单位: cd						
C(DEG) γ (DEG)	0	30	60	90	120	150	180	210	240	270	300	330							
0	2133	2133	2133	2133	2133	2133	2133	2133	2133	2133	2133	2133							
5	2068	2060	2060	2074	2093	2115	2133	2137	2138	2126	2110	2088							
10	1906	1904	1905	1920	1956	2001	2021	2022	2024	2002	1979	1939							
15	1593	1618	1604	1632	1656	1713	1735	1731	1746	1705	1685	1625							
20	1147	1190	1180	1206	1220	1254	1287	1276	1283	1236	1213	1166							
25	662	712	705	714	713	733	749	740	739	696	689	667							
30	294	326	326	331	323	329	331	318	323	306	315	303							
35	123	130	129	133	129	130	130	127	131	127	133	129							
40	65.8	66.0	65.7	66.9	65.9	66.1	65.7	64.6	65.9	66.9	69.8	68.3							
45	41.3	41.3	41.7	42.3	41.6	41.1	40.6	39.9	41.1	42.1	43.4	42.4							
50	29.3	30.1	30.4	30.7	30.0	29.7	29.5	29.4	30.1	30.3	30.7	30.0							
55	21.1	21.7	21.9	22.3	21.7	21.6	21.6	21.6	22.0	22.1	22.0	21.3							
60	15.7	16.0	16.2	16.6	16.4	16.3	16.2	16.2	16.5	16.5	16.4	16.0							
65	12.3	12.4	12.6	12.9	12.9	12.8	12.8	12.7	12.9	12.9	12.9	12.6							
70	9.39	9.60	9.82	10.1	10.2	10.2	10.2	10.1	10.1	9.87	9.74	9.52							
75	6.07	6.51	6.90	7.25	7.29	7.33	7.33	6.97	6.70	6.35	6.17	6.04							
80	2.80	3.25	3.66	4.08	4.22	4.25	4.16	3.71	3.37	2.99	2.80	2.72							
85	0.22	0.44	0.71	1.02	1.15	1.21	1.14	0.77	0.49	0.24	0.16	0.15							
90	0.00	0.00	0.00	0.00	0.00	0.00	0.00	0.00	0.00	0.00	0.00	0.00							
95	0.00	0.00	0.00	0.00	0.00	0.00	0.00	0.00	0.00	0.00	0.00	0.00							
100	0.00	0.00	0.00	0.00	0.00	0.00	0.00	0.00	0.00	0.00	0.00	0.00							
105	0.00	0.00	0.00	0.00	0.00	0.00	0.00	0.00	0.00	0.00	0.00	0.00							
110	0.00	0.00	0.00	0.00	0.00	0.00	0.00	0.00	0.00	0.00	0.00	0.00							
115	0.00	0.00	0.00	0.00	0.00	0.00	0.00	0.00	0.00	0.00	0.00	0.00							
120	0.00	0.00	0.00	0.00	0.00	0.00	0.00	0.00	0.00	0.00	0.00	0.00							
125	0.00	0.00	0.00	0.00	0.00	0.00	0.00	0.00	0.00	0.00	0.00	0.00							
130	0.00	0.00	0.00	0.00	0.00	0.00	0.00	0.00	0.00	0.00	0.00	0.00							
135	0.00	0.00	0.00	0.00	0.00	0.00	0.00	0.00	0.00	0.00	0.00	0.00							
140	0.00	0.00	0.00	0.00	0.00	0.00	0.00	0.00	0.00	0.00	0.00	0.00							
145	0.00	0.00	0.00	0.00	0.00	0.00	0.00	0.00	0.00	0.00	0.00	0.00							
150	0.00	0.00	0.00	0.00	0.00	0.00	0.00	0.00	0.00	0.00	0.00	0.00							
155	0.00	0.00	0.00	0.00	0.00	0.00	0.00	0.00	0.00	0.00	0.00	0.00							
160	0.00	0.00	0.00	0.00	0.00	0.00	0.00	0.00	0.00	0.00	0.00	0.00							
165	0.00	0.00	0.00	0.00	0.00	0.00	0.00	0.00	0.00	0.00	0.00	0.00							
170	0.00	0.00	0.00	0.00	0.00	0.00	0.00	0.00	0.00	0.00	0.00	0.00							
175	0.00	0.00	0.00	0.00	0.00	0.00	0.00	0.00	0.00	0.00	0.00	0.00							
180	0.00	0.00	0.00	0.00	0.00	0.00	0.00	0.00	0.00	0.00	0.00	0.00							

c角度范围: 0度 - 360度  
c角度间隔: 30.0度  
测试速度: 快速  
环境温度: 25.3℃  
测试人员: zoe  
测试日期: 2025-7-17

γ角度范围: 0度 - 180度  
γ角度间隔: 1.0度  
测试系统: 远方(EVERFINE)GO-SPEX500\_V1系统 V2.00.461  
环境湿度: 65.0%  
测试距离: 3.160米 [K=1.0000]  
备注: LAMP:BXRH-30G10T0-G-83 Ra:90  
LENS:PM-1084B 36R  
DRIVER:PUP20A-1WMC 600mA  
  
30minutes warm-up